

#JNSE2024

ffse-jeuxnationaux.fr

f @ in X



Informations inscription

contact : jeuxnationaux@ffse.fr



JEUX NATIONAUX DU SPORT D'ENTREPRISE

SPORT, LOISIR ET TOURISME

LA MARTINIQUE

8 - 12 MAI 2024

L'ÉNERGIE D'UN TERRITOIRE



PRÉSENTATION

Depuis 2004, les Jeux Nationaux du Sport d'Entreprise permettent de rassembler les salariés de tous horizons sociaux et géographiques autour de valeurs communes que sont le partage, la convivialité, le plaisir et la performance. Ces Jeux du sport d'entreprise sont ouverts à tous les salariés sans sélection relative à un quelconque niveau de pratique. Ils proposent chaque année de 20 à 30 disciplines en compétition, mais aussi des activités uniquement de loisir (randonnée pédestre, marche nordique, activités sport-santé).

De l'auto-entrepreneur à la multinationale en passant par la PME ou la collectivité territoriale, toutes les structures trouveront des activités adaptées aux attentes de leurs salariés afin de leur permettre de partager des moments inoubliables. Rythmé par trois jours d'activités physiques et sportives et par les traditionnelles cérémonies d'ouverture et de clôture, cet événement permet de rassembler et fédérer les salariés autour d'un même objectif.

Enfin, l'esprit des Jeux repose sur l'alliance réussie des différentes pratiques proposées aux découvertes touristiques et culturelles. Le riche patrimoine de la destination hôte saura séduire et satisfaire les plus curieux. Les partenariats mis en place avec les hébergements, ou avec les transports vous permettront de profiter d'un séjour aux meilleurs tarifs, que ce soit pour la durée des Jeux du mercredi au dimanche ou pour des séjours prolongés.

SOMMAIRE

01 **DESTINATION
MARTINIQUE**
P05-06

02 **PROGRAMME GÉNÉRAL**
P07-08

03 **PROGRAMME SPORTIF**
P09-18

04 **ORGANISEZ
VOTRE SÉJOUR**
P19-22

05 **INSCRIPTION**
P23-25



**JEUX NATIONAUX
DU SPORT D'ENTREPRISE**

LA MARTINIQUE

8 - 12 MAI 2024



SOLIDARITÉ
ENTREPRISE SANTÉ
ÉQUIPE SPORT
MOTIVATION DIVERSITÉ

01

**DESTINATION
MARTINIQUE**





LA MARTINIQUE

Au cœur de l'archipel des Caraïbes, la Martinique fait partie des « Petites Antilles » ou « Îles au vent ». Ses rivages sont baignés à l'Ouest par la mer des Caraïbes et à l'Est par l'Océan Atlantique. Le climat de l'île aux fleurs est celui de « l'éternel été », avec une température annuelle moyenne de 26 degrés. Toute l'année, les alizés, des vents réguliers qui soufflent de l'Atlantique, rafraichissent agréablement l'atmosphère.

DÉCOUVERTE

Laissez-vous transporter par un fabuleux voyage à travers Madinina, entre mornes, rivières, mangroves, eaux turquoise et émeraude. De Saint-Pierre, ville d'art et d'histoire, en passant par la majestueuse montagne Pelée culminant à 1 397 mètres, entrée au Patrimoine mondial de l'Unesco en septembre 2023, après un détour dans les eaux bienfaisantes de Grand-Rivière, à l'extrême Sud avec la savane des pétrifications, découvrez (ou redécouvrez) cette île attachante qui étonne de diversité.

Baladez-vous à travers la flore martiniquaise et découvrez les innombrables espèces animales terrestres et aquatiques. Explorez les fonds marins, aussi riches et spectaculaires les uns que les autres, avec un simple masque et tuba. Pour les plus téméraires, armez-vous d'une bouteille et partez à la découverte du large. L'île ne manque pas de spots !

Partez à la rencontre des locaux, ceux qui font de la Martinique une destination festive et accueillante.

La Martinique est aussi une terre d'événements, où il y a toujours une bonne raison d'y séjourner : festivals culturels, manifestations sportives et culinaires : la TransMartinique, le surf, les randonnées ou encore la yole.



INITIATION

Plongez au cœur de la culture martiniquaise en participant à une expérience nautique exceptionnelle lors des JNSE 2024 en Martinique !

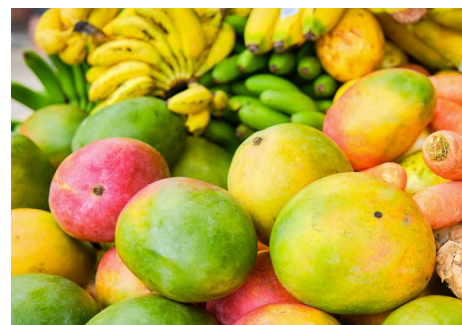
La Yole est bien plus qu'un sport, c'est un véritable héritage de l'île. Elle reflète la relation intense entre les Martiniquais et la mer, ainsi que leur passion pour la navigation traditionnelle.

Reconnue par l'UNESCO en 2017 pour son importance culturelle, cette embarcation est un symbole de la culture martiniquaise remontant à plus de 100 ans incarnant l'héritage maritime unique de l'île.

La yole est une embarcation de course traditionnelle en bois, dotée d'une grande voile latine façonnée par des artisans locaux. Elle se distingue par son design élégant et ses voiles colorées qui flottent au gré du vent des Caraïbes.

Elle est au cœur des compétitions nautiques passionnantes de l'île, appelées « régates de yoles rondes » dans lesquelles agilité, engagement physique et coordination parfaite de l'équipage sont essentiels. Ces courses sont un mélange unique de sport et de culture attirant des milliers de spectateurs.

Si l'on devait décrire l'île aux fleurs : authenticité, nature, gastronomie, sport et festivités ! La Martinique ne manquera pas de vous surprendre et de vous enthousiasmer !





02

**PROGRAMME
GÉNÉRAL**



PROGRAMME GÉNÉRAL

MERCREDI
8 MAI

9h00 à 18h00

Arrivée des délégations et accréditations (accréditations possibles dès le mardi 7 mai de 14h00 à 18h00)

19h00

Cérémonie d'ouverture

JEUDI
9 MAI

8h00 à 18h00

Début des compétitions et activités sportives

VENDREDI
10 MAI

8h00 à 18h00

Suite des compétitions et activités sportives

SAMEDI
11 MAI

6h30

Course hors stade 5 et 10 km

8h00 à 15h00

Fin des compétitions et activités sportives

16h00 – 18h00

Course hors stade 5 et 10 kms

À partir de 19h00

Cérémonie de clôture



03

PROGRAMME

SPORTIF



Pour la 10^e édition des Jeux Nationaux du Sport d'Entreprise, 25 disciplines sportives sont proposées en compétition ainsi qu'une dizaine d'activités loisirs et découverte (marche nordique, randonnée pédestre, découverte de la Yole, sport-santé...).

Chaque participant a l'occasion de concourir pendant au moins deux jours. Il est possible de s'inscrire à une seule discipline en compétition ou au programme « loisirs & découverte ». La course hors stade du samedi est ouverte à tous les participants. Les personnes souhaitant être classées à l'issue de cette course doivent présenter un certificat médical de non contre-indication à la pratique de l'athlétisme, du triathlon ou de la course hors stade en compétition.

Les règlements et programmes seront publiés sur le site internet des JNSE : <https://ffse-jeuxnationaux.fr> Les remises de prix ont lieu après la dernière rencontre sur le lieu de la discipline sportive concernée.

Si le nombre d'inscriptions n'est pas suffisant pour une discipline, le comité d'organisation et la FFSE peuvent décider d'en adapter le règlement. La tenue des épreuves sera officialisée selon le nombre de participants.

Pendant les JNSE, des contrôles antidopage sont possibles.



4 DISCIPLINES LOISIRS & DÉCOUVERTE

Les 10^e Jeux Nationaux du Sport d'Entreprise s'adressent également aux non-compétiteurs. Vous pourrez vous inscrire à toute une gamme d'activités « à la carte » afin de participer de façon active à cet événement, sans attendre d'autre résultat que le plaisir, et pour découvrir les richesses de La Martinique.



MARCHE NORDIQUE

Sorties quotidiennes encadrées, pour la journée ou pour la demi-journée selon votre niveau.



RANDONNÉE PÉDESTRE

Sorties quotidiennes encadrées, pour la journée ou pour la demi-journée selon votre niveau.



PROGRAMME SPORT-SANTÉ

Plusieurs activités sont proposées chaque jour avec participation libre : aquagym, fitness, pilates, stretching, zumba, longe-côte...



LA YOLE

Découverte de la yole : initiation à la navigation en embarcation de course traditionnelle en bois.



25 DISCIPLINES EN COMPÉTITION

Au total, le programme prévoit 25 disciplines en compétition. Les épreuves sont ouvertes à tous, aucun niveau de pratique sportive n'est exigé et vous avez l'assurance de pratiquer à minima pendant deux jours le jeudi et le vendredi.

Comme le veut la tradition, le programme sportif se clôturera le samedi par une course hors stade de 5 ou de 10 km à laquelle vous pourrez tous participer puis par les phases finales.



ATHLÉTISME

Tournoi individuel et en relais
Hommes – Femmes

5 catégories d'âge

Épreuves : 100m – 200m – 400m – 800m – 1.500m – 5.000m – Lancer de poids – Saut en longueur – Saut en hauteur – 4 x 100m



BALL-TRAP

Tournoi individuel et par équipe (3 tireurs)
Hommes et femmes

Catégorie Open

Compétition en fosse universelle de 100 plateaux (4 x 25)
Compétition en parcours de chasse



BADMINTON

Tournoi par équipe
Hommes – Femmes – Mixte

Catégorie Open et catégorie + de 40 ans

Une équipe est composée de 2 à 4 joueurs.

Chaque rencontre comprend 3 matchs.

- hommes : double – simple 1 – simple 2
- femmes : double – simple 1 – simple 2
- mixte : double mixte – simple femme – simple homme

La formule des matchs sera définie en fonction du nombre d'équipes engagées.

Les participants peuvent prendre part au tournoi mixte et genré.





BASKET-BALL

Tournoi par équipe
Hommes - Femmes, possibilité mixte

Catégorie Open

Une équipe compte au minimum 5 joueurs et au maximum 12 joueurs.
Système de poule puis élimination directe jusqu'à la finale.

Possibilité de prendre part au tournoi de basket 3x3.

La formule des matchs sera définie en fonction du nombre d'équipes engagées.



BASKET-BALL 3X3

Tournoi par équipe
Hommes - Femmes, possibilité mixte

Catégorie Open

Une équipe compte au minimum 3 joueurs et au maximum 5 joueurs.
Possibilité de prendre part au tournoi de basket 5x5.

La formule des matchs sera définie en fonction du nombre d'équipes engagées.



BEACH-TENNIS

Tournoi par équipe
Hommes - Femmes - Mixte

Catégorie Open et catégorie + de 40 ans

Une équipe est composée de 2 joueurs. Toutes les rencontres sont jouées en double.

Un remplaçant par équipe est autorisé.

La formule des matchs sera définie en fonction du nombre d'équipes engagées.



BEACH-VOLLEY

Tournoi par équipe
Hommes - Femmes - Mixte

Catégorie Open et catégorie + de 40 ans

Une équipe compte 2 joueurs. Système de poule puis élimination directe jusqu'à la finale.

Les rencontres sont jouées au mieux des 3 sets jusqu'à 21 points, le troisième set est joué en 15 points.

Les participants peuvent prendre part au tournoi mixte et genré.



COURSE HORS STADE (samedi)

Course individuelle
Hommes - Femmes

5 catégories d'âge

5km ou en 10km
Ouvert au public

À noter : Il n'est possible de participer qu'à une seule des deux courses. Lors de l'inscription, bien sélectionner la bonne distance.



ÉCHECS

Tournoi individuel

Catégorie Open

La formule de la compétition sera définie en fonction du nombre d'équipes engagées :

- Rapide 30'
- Rapide 15'
- Blitz 3' +2

Un classement par équipe est établi en tenant compte de la somme des points individuels.



FUTSAL

Tournoi par équipe

Hommes - Catégorie Open et catégorie + de 40 ans
Femmes - Catégorie Open

Une équipe est composée de 5 à 10 joueurs. Système de poule puis élimination directe jusqu'à la finale.

La durée des matchs sera fixée en fonction du nombre d'équipes engagées et communiquée lors de la diffusion du règlement.



FOOTBALL À 7

Tournoi par équipe

Hommes - Catégorie Open et catégorie + de 40 ans
Femmes - Catégorie Open

Une équipe est composée de 7 à 12 joueurs. Système de poule puis élimination directe jusqu'à la finale.

La durée des matchs sera fixée en fonction du nombre d'équipes engagées et communiquée lors de la diffusion du règlement.



GOLF

Tournoi individuel et par équipe
 Hommes - Femmes

Catégorie Open

3 séries selon le handicap :

Série A entre 0 et 14

Série B entre 15 et 25

Série C entre 26 et 36

Les compétitions sont jouées en stableford sur 36 trous : 2 x 18 trous

Les classements suivants sont établis :

- classement général BRUT pour les hommes et les femmes (sans tenir compte des handicaps)
- classement selon les scores nets (cf. handicap)
- classement par équipe sur la base des 3 meilleurs scores nets (cf. handicap) par entreprise par jour.



KARATÉ

Tournoi individuel et par équipe
 Hommes - Femmes

3 catégories d'âge

Séniors 1 - de 18 à 30 ans / Séniors 2 - de 31 à 45 ans / Séniors 3 - + de 46 ans

La compétition comprend une épreuve technique (KATA) uniquement.

Tournoi hommes : 3 catégories de poids : - 70 kgs, - 80 kgs, + 80 kgs

Tournoi femmes : 2 catégories de poids : - 60 kgs, + 60 kgs

Equipe de trois combattants (+ 2 remplaçants).

Les tournois se déroulent en poules (2 points pour le vainqueur et 1 point pour le perdant) ou par tableau en fonction du nombre d'équipes engagées.



KAYAK DE MER

Tournoi individuel
 Hommes - Femmes
 Parcours de 700 mètres

Séries puis phases finales en fonction du nombre d'équipes engagées.

Une sortie en mer non chronométrée et une compétition sont organisées.

Equipe composée de 2 à 3 joueurs.





NATATION

Tournoi individuel et relais
Hommes – Femmes

5 catégories d'âge – Bassin de 25 mètres

Épreuves :

- En piscine : Nage libre (50m – 100m – 200m – 400m – 4 x 50m) – Brasse (50m – 100m) – Dos (50m – 100m) – Papillon (50m – 100m) – 4 nages (100m – Relais 2 x 500m).
- En eau libre : 500m – 1000m – Relais 2 x 500m



PADEL

Tournoi par équipe
Hommes – Femmes – Mixte

Catégorie Open et catégorie + de 40 ans.

Une équipe est composée de 2 à 3 joueurs.

Les remplacements ne sont pas autorisés en cours de match.



PÉTANQUE

Tournoi par équipe

Catégorie Open

Doublettes : une équipe compte 2 joueurs – chaque joueur lance 3 boules à chaque mène

Triplettes : une équipe compte 3 joueurs – chaque joueur lance 2 boules à chaque mène

Une partie se joue en 13 points. Système de poule puis élimination directe jusqu'à la finale.

En fonction du nombre d'équipes engagées, les matchs de qualification peuvent être joués avec une limite de temps de 45 à 50 minutes.



RUGBY

RUGBY À 7

Tournoi par équipe
Hommes – Femmes

Catégorie Open

Équipes de 7 à 15 personnes

RUGBY À 5

Tournoi par équipe
Mixte

Catégorie Open

Équipes de 5 à 10 personnes

Les participants au tournoi de rugby à 5 ont la possibilité de participer également au tournoi du rugby à 7.

Un même joueur ne peut pas jouer plus de 60 minutes sur les deux tournois en temps cumulé.

Pour le tournoi mixte, le nombre minimum de féminines sur l'aire de jeu est de 2.

Le temps de jeu pour chaque match est de 2 x 7 minutes.



TENNIS

Tournoi par équipe
Hommes – Femmes – Mixte

Catégorie Open et catégorie + de 40 ans

Une équipe est composée de 2 à 4 joueurs.

Chaque rencontre comprend 3 matchs :

- hommes : double – simple 1 – simple 2

- femmes : double – simple 1 – simple 2

- mixte : double mixte – simple femme – simple homme

La formule des matchs sera définie en fonction du nombre d'équipes engagées.



TENNIS DE TABLE

Tournoi par équipe
Hommes – Femmes – Mixte

Catégorie Open et catégorie + de 40 ans

Une équipe est composée de 2 à 4 joueurs.

Chaque compétition comprend 3 matchs :

- homme : double – simple 1 – simple 2
- femme : double – simple 1 – simple 2
- mixte : mixte double – simple femme – simple homme.

Les matchs sont joués au meilleur des 3 sets de 11 points.



TIR À L'ARC

Tournoi individuel et par équipe – arcs classiques / arcs à poulies
/ arcs nus
Hommes – Femmes

Catégorie Open

Une équipe compte 3 joueurs – Tir à 30m

Les participants viennent avec leur arc.
Initiation possible sur place.



TIR SPORTIF

Tournoi individuel et par équipe
Hommes – Femmes

Catégorie Open

Épreuves : Carabine à 10m – Pistolet à 10m

Les participants viennent avec leur arme.



VTT

Course individuelle
Hommes - Femmes

Catégorie Open

Un parcours chronométré type cross-country et une sortie randonnée loisir.



VOLLEY-BALL

Tournoi par équipe
Hommes – Femmes – Mixte

Catégorie Open et catégorie + de 40 ans

Une équipe est composée de 6 à 12 joueurs.

Les rencontres sont jouées au mieux des 3 sets jusqu'à 25 points.

Système de poule puis élimination directe jusqu'à la finale.



VOILE

Tournoi individuel
Hommes - Femmes

Catégorie Open

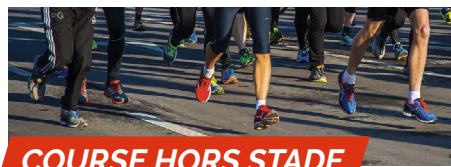
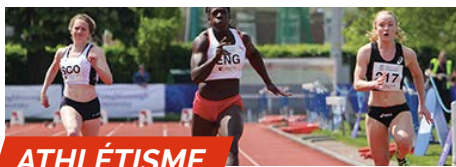
Régate disputée en course en flotte ou en inter série en fonction du nombre d'inscrits. Le format de course sera précisé à l'issue des inscriptions.

La régata est ouverte à tous les bateaux de la (des) classe(s) : LASER pico -Laser 4.7 et laser radial. Les bateaux seront fournis par l'organisation.



DISCIPLINES HANDISPORT

Disciplines à classement spécifique handisport :



Disciplines accessibles aux personnes en situation de handicap :





CATÉGORIES D'ÂGE

La plupart des disciplines sportives comptent 2 catégories d'âge :

- Catégorie Open : pas de limite d'âge
- Catégorie + de 40 ans : réservée aux personnes nées avant 1983 ou aux équipes composées uniquement de participants nés avant 1983

Pour l'athlétisme, la course hors stade, la natation, les catégories d'âge suivantes s'appliquent :

CATÉGORIE A

(18+)
2005 – 1993

CATÉGORIE B

(30+)
1992 – 1983

CATÉGORIE C

(40+)
1982 – 1973

CATÉGORIE D

(50+)
1972 – 1963

CATÉGORIE E

(60+)
1962 et + âgé

L'année de naissance détermine la catégorie d'âge (pas la date de naissance complète).





04

**ORGANISEZ
VOTRE SÉJOUR**



HÉBERGEMENT

Comme dans les éditions précédentes, la FFSE privilégie l'hébergement Pierre & Vacances de Sainte-Luce qui permet de créer une ambiance de village des Jeux.

En tant que participant ou accompagnateur, bénéficiez de tarifs au Pierre & Vacances de Sainte-Luce, un petit coin de paradis au bord de la mer.

La disponibilité des hébergements ci-dessus est garantie jusqu'au **31 janvier 2024**, date de clôture des inscriptions et dans la limite des places disponibles.

	Tarif à partir de 8 nuits	Tarif à partir de 4 à 7 nuits
Studio Terrasse 2 à 3 personnes	119€/nuit	133€/nuit
Studio vue mer 2 à 3 personnes	125€/nuit	140€/nuit
Appartement 4 à 6 personnes Terrasse	195€/nuit	241€/nuit
Appartement 4 à 6 personnes vue mer	205€/nuit	270€/nuit

Petit déjeuner adulte 16€/ personne/nuit à inclure dans le tarif

Petit déjeuner enfant (4 à 11 ans) 8€

Taxe de séjour en supplément : 1€/adulte/nuit



HÉBERGEMENT PIERRE & VACANCES DE SAINTE-LUCE

Entouré d'un jardin tropical, le Village Sainte-Luce vous invite à découvrir la Martinique et les spécialités créoles du restaurant tout en profitant de son espace aquatique.



RÉSERVATION

Chaque entreprise inscrite aux Jeux Nationaux du Sport d'Entreprise contacte en direct le service commercial de Pierre & Vacances au **05 96 62 12 75** ou par e-mail à **karine.gervinet@groupepvcp.com** et/ou **reception.ste-luce@groupepvcp.com**

CONDITIONS DE RÈGLEMENT DES LOGEMENTS

À la réservation, chaque participant versera le montant de 50 % du montant total du séjour.

30 jours avant la date d'arrivée : versement de 100 % du prix total TTC.

À l'arrivée, une caution de 200 € sera demandée pour chaque appartement, par CB ou par chèque.

À noter : ces tarifs et conditions de réservations s'appliquent UNIQUEMENT aux personnes déjà inscrites aux JNSE 2024.





TRANSPORT



LOCATION DE VÉHICULE

Afin de vous déplacer sur les différents sites de disciplines des JNSE, et de visiter l'île librement, profitez de tarifs préférentiels pour la location de votre véhicule.

Tout comme pour les éditions précédentes, notre partenaire BUDGET, société spécialisée dans la location de voitures pour les vacances, mais également les voyages professionnels, vous propose des tarifs négociés et pour tous types de véhicules.

Une fois l'inscription aux Jeux Nationaux du Sport d'Entreprise effectuée, les réservations seront exclusivement disponibles sur :

<https://www.budget-martinique.com/>

à partir du 15 novembre 2023, où un code promotionnel vous sera communiqué par la FFSE.

À noter : ces tarifs et conditions de réservations s'appliquent uniquement aux personnes déjà inscrites aux JNSE 2024.

VOL

Pour les groupes de plus de 10 personnes, n'hésitez pas à soumettre vos demandes de réservations de groupe directement auprès des compagnies aériennes :

AIRFRANCE

<https://www.airfrance.fr/groupe-travel>

AIRCARAÏBES

<https://www.aircaraibes.com/offres-tarifs/tarifs-speciaux/groupes>

CORSAIR

<https://www.flycorsair.com/fr/groupe/je-souhaite-reserver-un-voyage-pour-un-groupe>





L'ÉNERGIE D'UN TERRITOIRE



05

INSCRIPTION



INSCRIPTION



Les inscriptions sont ouvertes dans la limite des places disponibles et se font uniquement en ligne sur le site web officiel des JNSE !

<https://ffse-jeuxnationaux.fr>

FORFAIT
Participant

150€

Forfait
Accompagnateur

80€

FORFAIT
Participant licencié FFSE

125€

Le Forfait participant comprend :

- La participation à une discipline sportive ou une activité de loisirs et découverte
- La participation aux cérémonies d'ouverture et de clôture
- La participation optionnelle à la course hors stade
- Le package de bienvenue et la tenue officielle

*Surcoût pour les participants de voile : 150€ par personne

*Surcoût pour les participants de golf : 40€ par personne



CONDITIONS D'INSCRIPTION

Afin de participer aux JNSE en toute sécurité et de valider les inscriptions, les conditions de participation et de paiement suivantes s'appliquent.

CONDITIONS DE PARTICIPATION

Licences FFSE

Tous les participants sont obligatoirement titulaires d'une licence fédérale FFSE pour la saison 2023/2024 d'un montant de **25 €**. Les licences devront être enregistrées et réglées au plus tard le 31/03/2024.

Affiliation

Pour participer à tous les événements de la Fédération Française du Sport d'Entreprise, votre structure doit devenir membre de la fédération en s'affiliant afin de prendre des licences pour chacun des membres.

Vous affilier permettra à votre structure d'être assurée pour les activités de sport d'entreprise qu'elle organise.

L'affiliation est valable pour la saison courant du 1^{er} septembre au 31 août pour un montant de **90 €**.

Certificat médical

Le certificat médical de non contre-indication à la pratique du sport en compétition est obligatoire pour :

- Le ball-trap
- La course hors stade pour les personnes souhaitant être classées
- Le rugby à 7
- Le tir sportif

Validation des inscriptions

Les inscriptions sont ouvertes dans la limite des places disponibles pour toutes les disciplines sportives. Les inscriptions sont réalisées en ligne uniquement et prises en compte dans l'ordre chronologique de leur enregistrement.

Le comité d'organisation peut refuser certaines inscriptions si le nombre maximal de participants est atteint dans la discipline demandée ou si le nombre d'inscrits dans une discipline ne permet pas l'organisation d'une compétition sportive.

Les inscriptions ne peuvent être considérées comme validées, qu'après règlement de la facture par l'entreprise/le participant.

Règlement des inscriptions

Les inscriptions doivent être réglées au plus tard dans les 30 jours suivant la date d'émission de la facture par le comité d'organisation, et avant le 08 mai 2024. Dans le cas contraire, les inscriptions pourront être annulées par le comité d'organisation au profit des inscrits placés sur liste d'attente.

CONDITIONS DE PAIEMENT

Par virement bancaire sous 30 jours après émission de la facture

Bénéficiaire - Fédération Française du Sport d'Entreprise

IBAN : FR76 3000 4028 3700 0110 0222 194

BIC : BNPAFRPPXXX

Libellé : Numéro de facture - NOM DE L'ENTREPERISE - JNSE 2024

CONDITIONS D'ANNULATION

En cas d'annulation par le participant, le comité d'organisation appliquera les règles de remboursement suivantes :

- Annulation transmise avant le 08/02/2024 : remboursement de 100 % des frais d'inscription
- Annulation transmise entre le 08/02/2024 et le 07/03/2024 : remboursement de 50 % des frais d'inscription.
- Annulation transmise à partir du 08/03/2024 : pas de remboursement des frais d'inscription.





BIEN PLUS QUE
DU SPORT

PARTENAIRES INSTITUTIONNELS



LIGUE
MARTINIQUE



PARTENAIRES TECHNIQUES





**JEUX NATIONAUX
DU SPORT D'ENTREPRISE**

LA MARTINIQUE

8 - 12 MAI 2024

28 Rue Rosenwald
75 015 PARIS
+33 01 56 64 02 13
jeuxnationaux@ffse.fr

#JNSE2024



ffse-jeuxnationaux.fr

**ATHLÉTISME • BADMINTON • BALL-TRAP • BASKET-BALL
BASKET-BALL 3X3 • BEACH-TENNIS • BEACH-VOLLEY • COURSE HORS
STADE • ÉCHECS • FOOTBALL • FUTSAL • À 7 • GOLF • KARATE • KAYAK DE
MER • NATATION • PADEL • PÉTANQUE • RUGBY • TENNIS • TENNIS DE TABLE • TIR
À L'ARC • TIR SPORTIF • VOILE • VOLLEY-BALL • VTT • PROGRAMME LOISIR ET
DÉCOUVERTE • ACTIVITÉS SPORT-SANTÉ • MARCHÉ NORDIQUE
RANDONNÉE PÉDESTRE • YOLE**



ffse.fr